



Crono

De una y de dos etapas. Adecuados para funcionar con cámaras de combustión sobrepresionadas o en depresión. Para quemar gasóleo con viscosidad máxima de 6 cSt a 20°C.

- Sistema de pulverización mecánica de alta presión, con combustión de elevada eficiencia.
- Funcionamiento totalmente automático.
- Seguridad total contra fallo de llama mediante fotorresistencia.
- Barrido automático de la cámara de combustión antes de cada encendido.
- Los modelos 2, 3 y 5-L disponen de resistencia variable de calentamiento y un termostato ajustado a 55°C.
- Regulador del aire situado fuera de la envolvente.

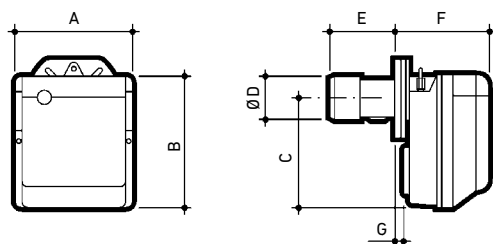
- Conexiones eléctricas a prueba de errores de mala conexión.
- Nivel sonoro muy bajo.
- Conjunto electrodos-boquilla extraíbles desde atrás.
- Electroválvula incorporada en la bomba de gasóleo.
- Conector eléctrico integrado en la envolvente.
- Tensión de alimentación: Monofásica 230V – 50 Hz.

		2-L	3-L	5-L	10-L	10-L2	15-L	15-L2	20-L	20-L2	25-L2
Caudal de combustible min + máx.	kg/h	1,2 ÷ 2,3	1,8 ÷ 3,2	1,3 ÷ 5	4 ÷ 10	3,6 / 4 ÷ 10	7 ÷ 15	5,5 / 7 ÷ 15	10 ÷ 20	9 / 11 ÷ 20	8 / 12 ÷ 25
Intensidad	A	0,86	0,85	0,85	0,90	0,90	1,90	1,90	2,00	2,00	2,00
Motor	r.p.m.	2.750	2.750	2.750	2.720	2.720	2.750	2.750	2.730	2.730	2.730
Potencia	W	180	180	180	180	180	385	385	390	390	470
Peso neto aproximado	kg	10	10	12	12	12	15	15	17	17	19
A	mm	234	234	234	255	255	300	300	300	300	300
B	mm	254	254	254	280	280	345	345	345	345	345
C	mm	210	210	210	235	235	285	285	285	285	285
D	mm	90	90	84	95	95	123	123	123	123	125
E	mm	105	105	111	114	114	142	142	142	142	159
F	mm	211	211	196	202	202	228	228	228	228	247
G	mm	17	17	4	10	10	12	12	12	12	12,5
Referencia		143113202	143113203	143113204	143113205	143141202	143113206	143122202	143113207	143123202	143124202
PVP		550 €	553 €	718 €	758 €	1.192 €	822 €	1.253 €	880 €	1.311 €	1.509 €
Referencia puestas en marcha		143102201	740981033	740981053	740981103	143123201	740981103	143123201	740981203	143123201	143124201
PVP puestas en marcha		89 €	89 €	89 €	130 €	200 €	130 €	200 €	130 €	200 €	241 €

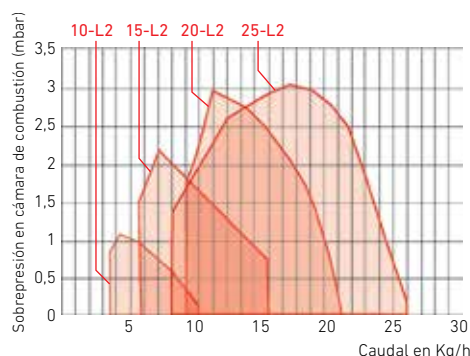
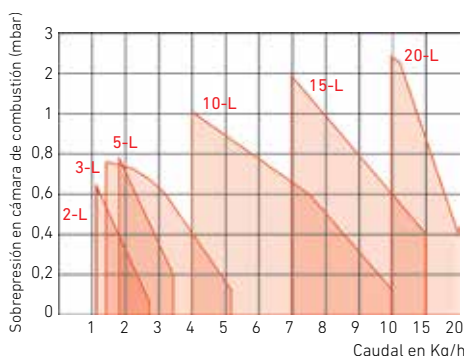
Los precios que se citan de las puestas en marcha son para poblaciones con servicio de post-venta. Para otras poblaciones se repercutirá el coste del desplazamiento. En 1 bulto, con boquilla, 2 tubos flexibles con racord, brida con junta aislante, tornillos de fijación y conector de 4 polos en versiones 2 etapas. **Disponibles quemadores mixtos (gas/gasóleo) bajo pedido. Consultar precios**

Forma de suministro

Puesta en Marcha: A los precios de los quemadores deberá añadirse el de la puesta en marcha correspondiente, a excepción de los quemadores Crono 2-L, 3-L, 5-L y 10-L que se efectuará solamente a petición del cliente.



Curvas de caudal presión





Tecno

De dos etapas y modulantes. Adecuados para funcionar con cámaras de combustión sobrepresionadas o en depresión. Para quemar gasóleo con viscosidad máx. de 6 cSt a 20°C.

- Sistema de pulverización mecánica de alta presión, con combustión de elevada eficiencia
- Funcionamiento totalmente automático.
- Seguridad total contra fallo de llama mediante fotorresistencia.
- Barrido automático de la cámara de combustión antes de cada encendido.

- Regulación automática del aire en cada etapa, mediante sistema servomotor que permite realizar el prebarrido con el aire abierto y cerrarlo durante la fase de paro.
- Cuadro eléctrico incorporado.
- Conjunto electrodos-boquilla extraíbles desde atrás.
- Tensión de alimentación:
 - Tecno 34-L y 44-L: Monofásica 230V – 50 Hz
 - Tecno 50-L/50-LM a 130-L/130-LM: Trifásica 230/400V.N – 50 Hz
 - Tecno 190-L/190-LM: Trifásica 400V – 50 Hz (bajo demanda puede suministrarse Trifásica 230V – 50 Hz)

		34-L	44-L	50-L	50-LM	70-L	70-LM	100-L	100-LM	130-L	130-LM	190-L	190-LM
Caudal de combustible min + máx.	kg/h	8,3 / 13 + 33,6	13 / 20 + 41	12,5 / 25 + 50	11 / 25 + 50	21,5 / 40 + 70	17 / 40 + 70	30 / 60 + 100	28 / 60 + 100	41 / 80 + 130	35 / 80 + 130	64 / 120 + 206	40 / 120 + 205
Intensidad	A	2	2	2	1	2	2	2	1	2	1	2	1
Motor	r.p.m.	2,1	2,9	3 / 1,7	3 / 1,7	4,8 / 2,8	4,8 / 2,8	5,9 / 3,4	5,9 / 3,4	8,8 / 5,1	8,8 / 5,1	15,8 / 9,1	15,8 / 9,1
Potencia	W	1,9	1,9	1,9	1,9	1,9	1,9	1,9	1,9	1,6	1,6	1,9	1,9
Peso neto aproximado	kg	32	36	39	39	70	70	73	73	76	76	80	80
A	mm	442	442	476	476	580	663	599	679	625	705	756	756
B	mm	422	422	474	474	296	296	312	312	338	338	366	366
C	mm	508	508	468	468	284	367	287	367	287	367	390	390
D (1)	mm	780-915	780-915	672-807	672-807	250-385	272-385	250-385	272-385	250-385	272-385	370	370
E	mm	305	305	352	352	179	179	179	179	189	189	222	222
F	mm	140	152	152	152	951-1.086	951-1.086	951-1.086	951-1.086	951-1.086	951-1.086	1.102	1.102
G (1)	mm	216-351	216-351	216-351	216-351	680	680	680	680	680	680	696	696
H	mm	138	138	52	52	430	430	430	430	430	430	430	430
Referencia		143150200	143151200	143113200	143142200	143114200	143131200	143115200	143126200	143116200	143127200	143130200	143128200
PVP		1.869 €	2.694 €	2.973 €	6.171 €	3.890 €	8.853 €	4.277 €	9.914 €	4.656 €	10.540 €	7.380 €	15.390 €
Referencia puestas en marcha		740988293	740988313	740988323	143127201	740988333	143127201	740988333	143127201	740988333	143127201	740988353	740988353
PVP puestas en marcha		304 €	304 €	304 €	440 €	304 €	440 €	304 €	440 €	304 €	440 €	674 €	674 €

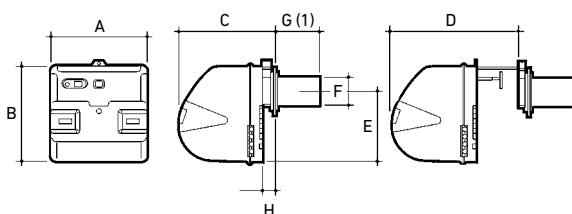
Forma de suministro

Los precios que se citan de las puestas en marcha son para poblaciones con servicio de post-venta. Para otras poblaciones se repercutirá el coste del desplazamiento. En 1 bulto, con tornillos de fijación, rácores, tubos flexibles y junta aislante. **Disponibles quemadores mixtos (gas/gasóleo) bajo pedido. Consultar precios**

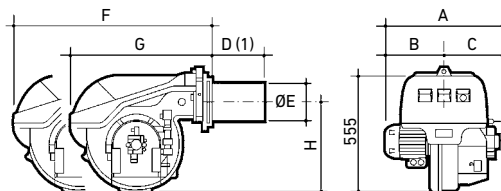
(1) Bajo demanda, puede suministrarse con cabezal alargado.

Puesta en Marcha: A los precios de los quemadores deberá añadirse el de la puesta en marcha correspondiente.

TECNO 34-L ÷ 50-LM



TECNO 70-L ÷ 190-LM



Curvas de caudal presión

