

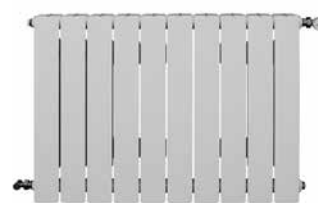
Mistral, Astral y Condal

Radiadores formados por elementos acoplables entre sí mediante manguitos de 1" rosca derecha izquierda y junta de estanquidad.

Elementos fabricados por inyección a presión de la aleación de aluminio previamente fundida.

Radiadores montados y probados a la presión de 26 bar.

Pintura de acabado en doble capa. Imprimación base por electroforesis (inmersión) y posterior capa de polvo epoxi color blanco RAL 9010 (ambas capas secado al horno).



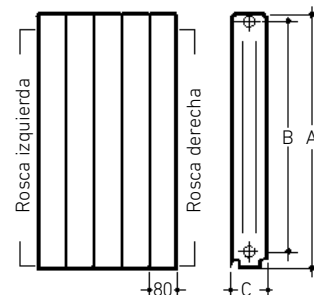
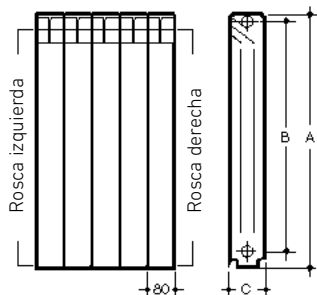
Mistral

Astral

		45	60	70	80	45	60	70	80	
Presión máx. de trabajo	bar	20	20	20	20	20	20	20	20	
Temperatura máx. de trabajo	°C	110	110	110	110	110	110	110	110	
Cotas	Alto (A)	mm	422	569	671	771	417	568	667	766
	Entrecentros (B)	mm	350	500	600	700	350	500	600	700
	Ancho	mm	80	80	80	80	80	80	80	80
	Profundo (C)	mm	80	80	80	80	95	95	95	95
Peso	kg	1,02	1,25	1,43	1,61	1,04	1,26	1,44	1,61	
Capacidad de agua	l	0,25	0,31	0,35	0,39	0,25	0,3	0,34	0,38	
Potencia por elemento (1)	$\Delta T = 40^\circ$	W	63,4	79,5	91,2	103,6	64,1	80,3	92,9	104,6
	$\Delta T = 50^\circ$	W	84,8	106,1	122	138,6	85,1	106,9	124	140,1
Exponente "n" curva característica (1)		1,31	1,29	1,3	1,3	1,27	1,28	1,29	1,31	
Forma de suministro		En baterías de 3, 4, 5, 6, 7, 8, 9, 10, 11 y 12				En baterías de 3, 4, 5, 6, 7, 8, 9, 10, 11 y 12				
Referencia (2)		72445xx	72460xx	72470xx	72480xx	72745xx	72760xx	72770xx	72780xx	
PVP / Elemento		12,75 €	13,25 €	15,85 €	16,80 €	13,25 €	13,55 €	16,05 €	18,20 €	

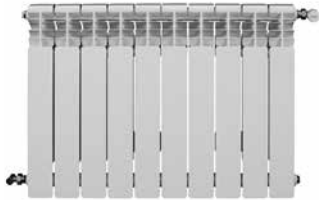
(1) $\Delta T = (T. \text{ media radiador} - T. \text{ ambiente})$ en °C
Según UNE EN-442

(2) Accesorios no incluidos.
Dígitos xx = Nº elementos (según forma de suministro).
Ejemplo: CONDAL60 de 5 elementos = 7266005



Accesorios compuestos por: tapones y reducciones, pintados y cincados con rosca a derecha o izquierda, juntas, soportes, purgador automático PA5-1" (D ó I) y spray pintura para retoques.

Los orificios de los elementos van roscados a 1" derecha a un lado e izquierda al otro. Al realizar el pedido, prestar especial atención en la acertada elección del sentido de rosca de las reducciones y tapones.



Condal

45	60	70	80
20	20	20	20
110	110	110	110
423	574	675	775
350	500	600	700
80	80	80	80
95	95	95	95
1,08	1,36	1,53	1,69
0,26	0,33	0,35	0,4
67,1	84,8	98	110,3
89,6	113,3	131,4	147,7
1,3	1,3	1,31	1,31

En baterías de 3, 4, 5, 6, 7, 8, 9, 10, 11 y 12

72645xx	72660xx	72670xx	72680xx
13,25 €	13,55 €	16,05 €	18,20 €

Montaje

Si se desea ampliar un radiador a mayor número de elementos deben usarse los manguitos y las juntas correspondientes.

Manguito M-1" A	194002003*
Junta 1" 42 x 32 x 1	194003005*
* En conjunto de 50 unidades	

Bitubo:

- Hasta 1,5 m la conexión puede ir al mismo lado.
- Entre 1,5 m y 3 m la conexión debe ir cruzada.
- Para más de 3 m la conexión debe ir por ambos lados.

Monotubo:

- Hasta 1,5 m la conexión puede ser estándar.
- De 1,5 a 2 m prolongar la sonda hasta la mitad del radiador.
- Entre 2 y 3 m la conexión debe ir por ambos lados.

La colocación de tapones y reducciones no precisa de estopada o similar, la estanquidad se realiza mediante la misma junta del manguito.

Instalación

En instalaciones con radiadores de aluminio se debe tener las siguientes precauciones que de no cumplirse simultáneamente, inhabilitan la Garantía:

- Colocar siempre en cada radiador un purgador automático PA5-1 (D ó I).
- Tratar el agua de la instalación para mantener el PH entre 5 y 8.
- Evitar que el radiador una vez instalado quede completamente aislado de la instalación, impidiendo que la llave y el detentor queden cerrados simultáneamente por algún tiempo.

Prueba hidráulica

Se recomienda probar los radiadores después de la instalación a una presión de 1,3 veces la que deberán soportar.

