

Detentores

• Cuerpo fabricado en latón estampado con acabado cromado mate para las de roscar y niquelado para las de soldar.

• La rosca del enlace, incorpora una junta especial que permite, el montaje directamente al emisor, sin necesidad de usar cáñamo o teflón.

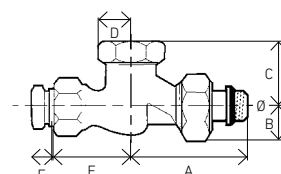
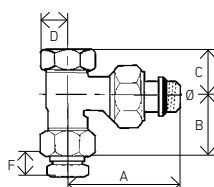
• Montaje de enlace mediante llave hexagonal (Allen).

• Estanquidad enlace-cuerpo llave mediante arandela de plástico.

• Posibilidad de regular el caudal hasta el cierre total del paso del agua.

• Temp. máx. de trabajo: 110°C.

• Presión máx. de trabajo: 10 bar.

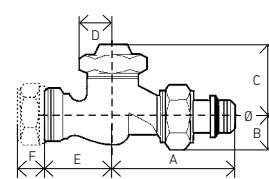
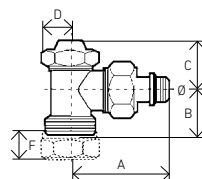
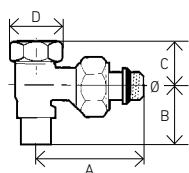


Roscar escuadra (rosca hembra)

	3/8"	1/2"	3/4"
Ø	3/8"	1/2"	3/4"
Tubo cobre	-	-	-
A mm	48,5	54	63,5
B mm	27,5	28,5	28
C mm	16	19	20
D mm	10,4	12	13
E mm	-	-	-
F mm	10,5	11	-
Referencia	193005021	193005022	193005023
PVP	6,30 €	7,40 €	10,35 €

Roscar recto (rosca hembra)

	3/8"	1/2"	3/4"
Ø	3/8"	1/2"	3/4"
Tubo cobre	-	-	-
A mm	51	54	55,5
B mm	15	17	21
C mm	23,5	28	29
D mm	10,5	12	13
E mm	29	32	26,5
F mm	10,5	11	-
Referencia	193005024	193005025	193005026
PVP	7,40 €	8,15 €	10,80 €



Soldar escuadra

	3/8"	3/8"	1/2"	1/2"	1/2"	1/2"
Ø	3/8"	3/8"	1/2"	1/2"	1/2"	1/2"
Tubo cobre	10/12	12/14	12/14	13/15	14/16	16/18
A mm	48,5	48,5	54	54	54	54
B mm	21	22	22,5	23	23,5	25,3
C mm	15,7	15,7	19	19	19	20
D mm	10,5	10,5	12	12	12	12
E mm	-	-	-	-	-	-
F mm	-	-	-	-	-	-
Referencia	193005027	193005028	193005029	193005030	193005031	193005032
PVP	5,85 €	5,85 €	6,95 €	6,95 €	6,95 €	6,95 €

Escuadra (rosca macho)

	M16	M18
Ø	1/2"	1/2"
Tubo cobre	16	18
A mm	53	53
B mm	21	24
C mm	27	27
D mm	15	15
E mm	-	-
F mm	10	12
Referencia	193005033	193005034
PVP	7,40 €	7,60 €

Recta (rosca macho)

	M16	M18
Ø	1/2"	1/2"
Tubo cobre	16	18
A mm	52	52
B mm	17	17
C mm	35	35
D mm	15	15
E mm	23	25
F mm	10	12
Referencia	193005035	193005036
PVP	8,15 €	8,35 €