

Detentores

- Cuerpo fabricado en latón estampado con acabado cromado mate para las de roscar y niquelado para las de soldar.

- La rosca del enlace, incorpora una junta especial que permite el montaje directamente al emisor, sin necesidad de usar cáñamo o teflón.

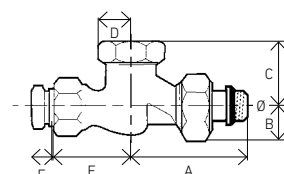
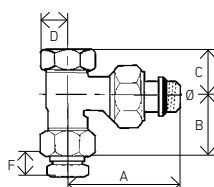
- Montaje de enlace mediante llave hexagonal (Allen).

- Estanquidad enlace-cuerpo llave mediante arandela de plástico.

- Posibilidad de regular el caudal hasta el cierre total del paso del agua.

- Temp. máx. de trabajo: 110°C.

- Presión máx. de trabajo: 10 bar.

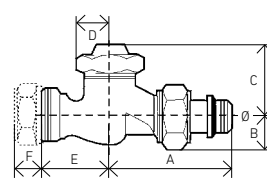
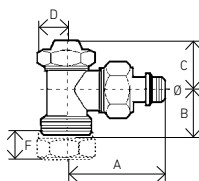
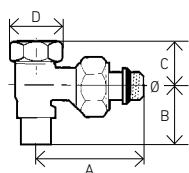


Roscar escuadra (rosca hembra)

	3/8"	1/2"	3/4"
Ø	3/8"	1/2"	3/4"
Tubo cobre	-	-	-
A mm	48,5	54	63,5
B mm	27,5	28,5	28
C mm	16	19	20
D mm	10,4	12	13
E mm	-	-	-
F mm	10,5	11	-
Referencia	193005021	193005022	193005023
PVP	6,60 €	7,80 €	10,85 €

Roscar recto (rosca hembra)

	3/8"	1/2"	3/4"
Ø	3/8"	1/2"	3/4"
Tubo cobre	-	-	-
A mm	51	54	55,5
B mm	15	17	21
C mm	23,5	28	29
D mm	10,5	12	13
E mm	29	32	26,5
F mm	10,5	11	-
Referencia	193005024	193005025	193005026
PVP	7,80 €	8,55 €	11,35 €



Soldar escuadra

	3/8"	3/8"	1/2"	1/2"	1/2"	1/2"
Ø	3/8"	3/8"	1/2"	1/2"	1/2"	1/2"
Tubo cobre	10/12	12/14	12/14	13/15	14/16	16/18
A mm	48,5	48,5	54	54	54	54
B mm	21	22	22,5	23	23,5	25,3
C mm	15,7	15,7	19	19	19	20
D mm	10,5	10,5	12	12	12	12
E mm	-	-	-	-	-	-
F mm	-	-	-	-	-	-
Referencia	193005027	193005028	193005029	193005030	193005031	193005032
PVP	6,15 €	6,15 €	7,30 €	7,30 €	7,30 €	7,30 €

Escuadra (rosca macho)

	M16	M18	M16	M18
Ø	1/2"	1/2"	1/2"	1/2"
Tubo cobre	16	18	16	18
A mm	53	53	52	52
B mm	21	24	17	17
C mm	27	27	35	35
D mm	15	15	15	15
E mm	-	-	23	25
F mm	10	12	10	12
Referencia	193005033	193005034	193005035	193005036
PVP	7,80 €	8,00 €	8,55 €	8,75 €

Recta (rosca macho)